

Legende:

Wassertiefen h_w bei 70 mm/h (200jährlich)	Fließgeschwindigkeiten bei 70 mm/h
h_w 0 - 0,5 m	0,2 - 0,5 m/s
h_w > 0,5 - 1 m	> 0,5 - 2,0 m/s
h_w > 1 - 2 m	> 2,0 m/s
h_w > 2 - 4 m	
h_w > 4 m	

— Anschlaglinie HQ_{200m}
 HQ_{200m} entspricht einer Niederschlagsintensität von 70 mm/h (200jährlich)

Bauwerke	Dynamik
Brücke nicht gefährdet (Freibord $f > 0,5$ m)	Erosionsbereich
Brücke gefährdet (Freibord $f \leq 0,5$ m)	Sedimentationsbereich
Einstau des Brückenbauwerks	
Wehr	

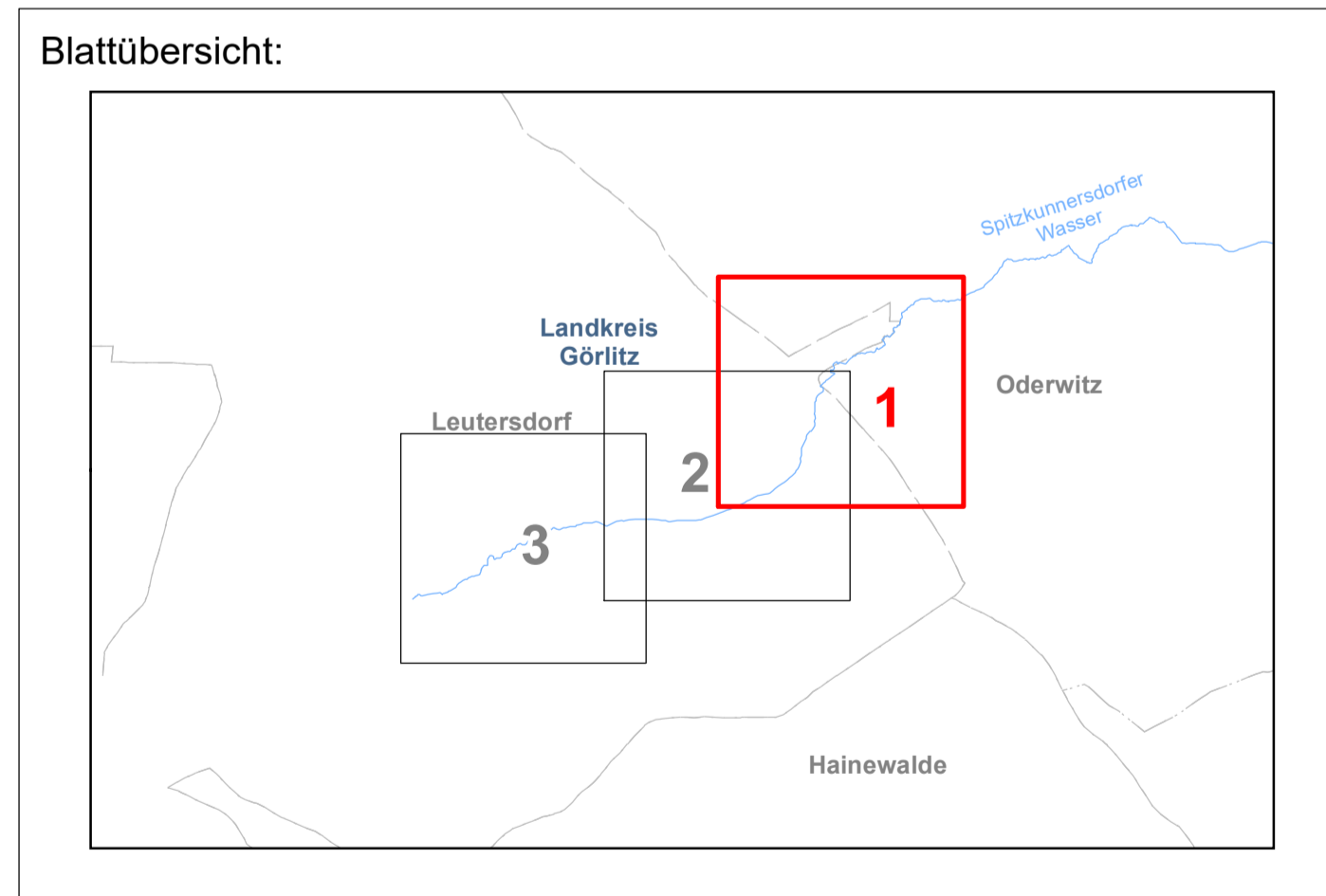
Sonstiges

- Landkreisgrenzen
- Gemeindegrenze
- Gewässerachse
- Gewässerstationierung

Datengrundlagen:

Lagesystem:	ETRS89/UTM33
Höhensystem:	DHHN2016
DGM:	DGM1, Staatsbetrieb Geobasisinformationen und Vermessung (GeoSN), 2020
Hydrologie:	Berechnungssimulation mit 2D-HN-Modell, PGSL mbH, Dresden, 2021
Hydraulik und Überschwemmungsgebiete:	2D-Modellierung PGSL mbH, Dresden, 2021
Hochwasserschutzanlagen:	nicht vorhanden
Flächennutzung:	ALKIS 2020
Wasserstände und Durchflüsse der Pegel:	kein Pegel im Betrachtungsgebiet vorhanden

Herausgeber: Gemeinde Leutersdorf
 Geobasisdaten: GeoSN, dl-de/by-2.0, Stand 07/2020



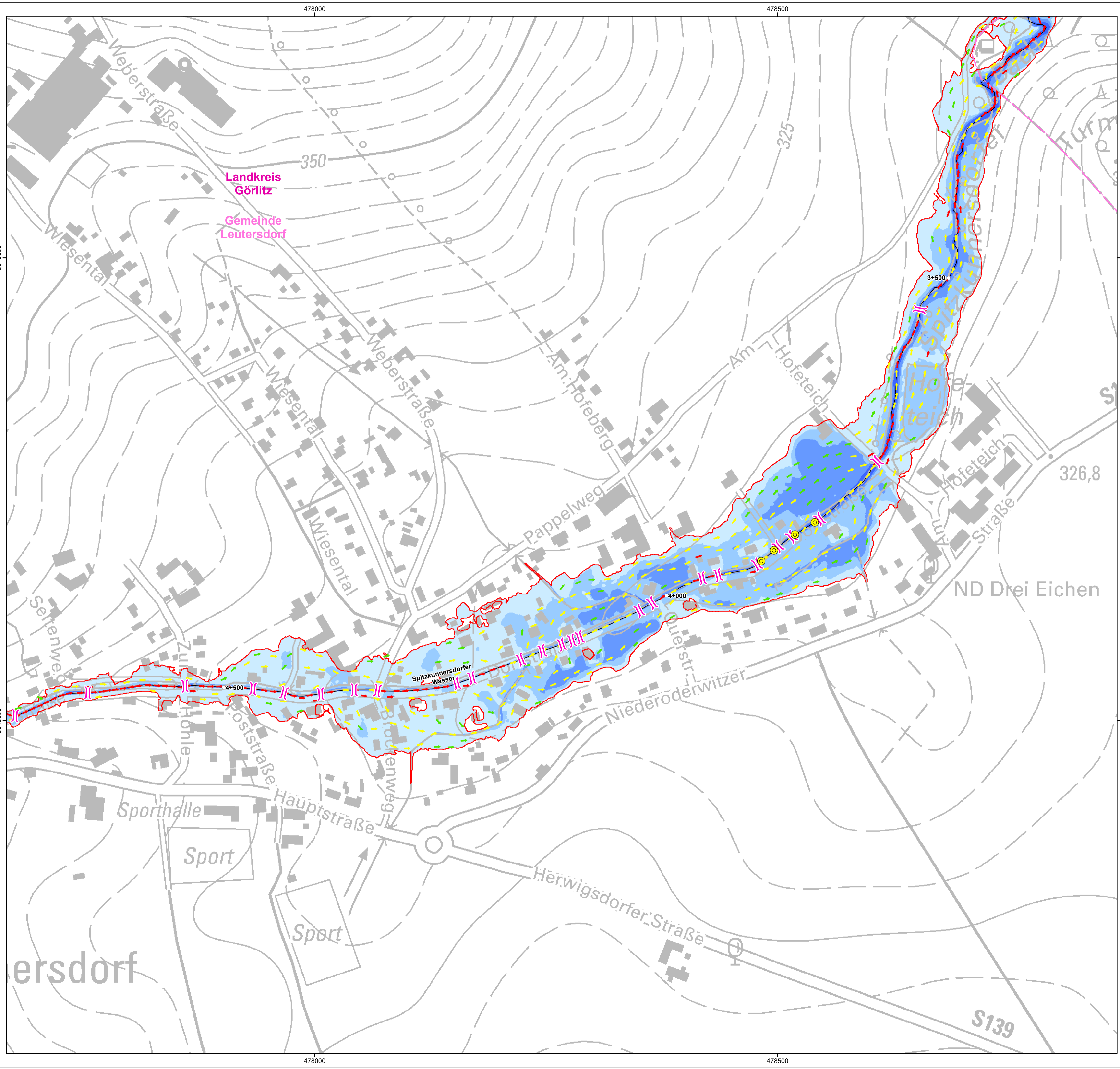
Hochwasserrisikomanagementplan inklusive Starkregenerisikomanagement für das Spitzkunnersdorfer Wasser als Pilotprojekt

Hochwassergefahrenkarte bei 70 mm/h (200jährlich)

	Gemeinde Leutersdorf	Sachsenstraße 9 02794 Leutersdorf Tel. 03586 / 3307-0 info@gv-leutersdorf.de
--	----------------------	---

Gewässer: Spitzkunnersdorfer Wasser in der Gemeinde Leutersdorf
 Abschnitt: km 2+419 bis km 5+914

Bearbeitung:	Stand:	Maßstab:	Anlage:
Planungsgesellschaft	März 2023	1 : 2.000	6.3
			Blatt: 1



Legende:

Wassertiefen h_w bei 70 mm/h (200jährlich)	Fließgeschwindigkeiten bei 70 mm/h
■ h_w 0 - 0,5 m	■ 0,2 - 0,5 m/s
■ h_w > 0,5 - 1 m	■ > 0,5 - 2,0 m/s
■ h_w > 1 - 2 m	■ > 2,0 m/s
■ h_w > 2 - 4 m	
■ h_w > 4 m	

— Anschlaglinie HQ_{200m}
 HQ_{200m} entspricht einer Niederschlagsintensität von 70 mm/h (200jährlich)

Bauwerke	Dynamik
Brücke nicht gefährdet (Freibord $f > 0,5$ m)	Erosionsbereich
Brücke gefährdet (Freibord $f \leq 0,5$ m)	Sedimentationsbereich
Einstau des Brückenbauwerks	
Wehr	

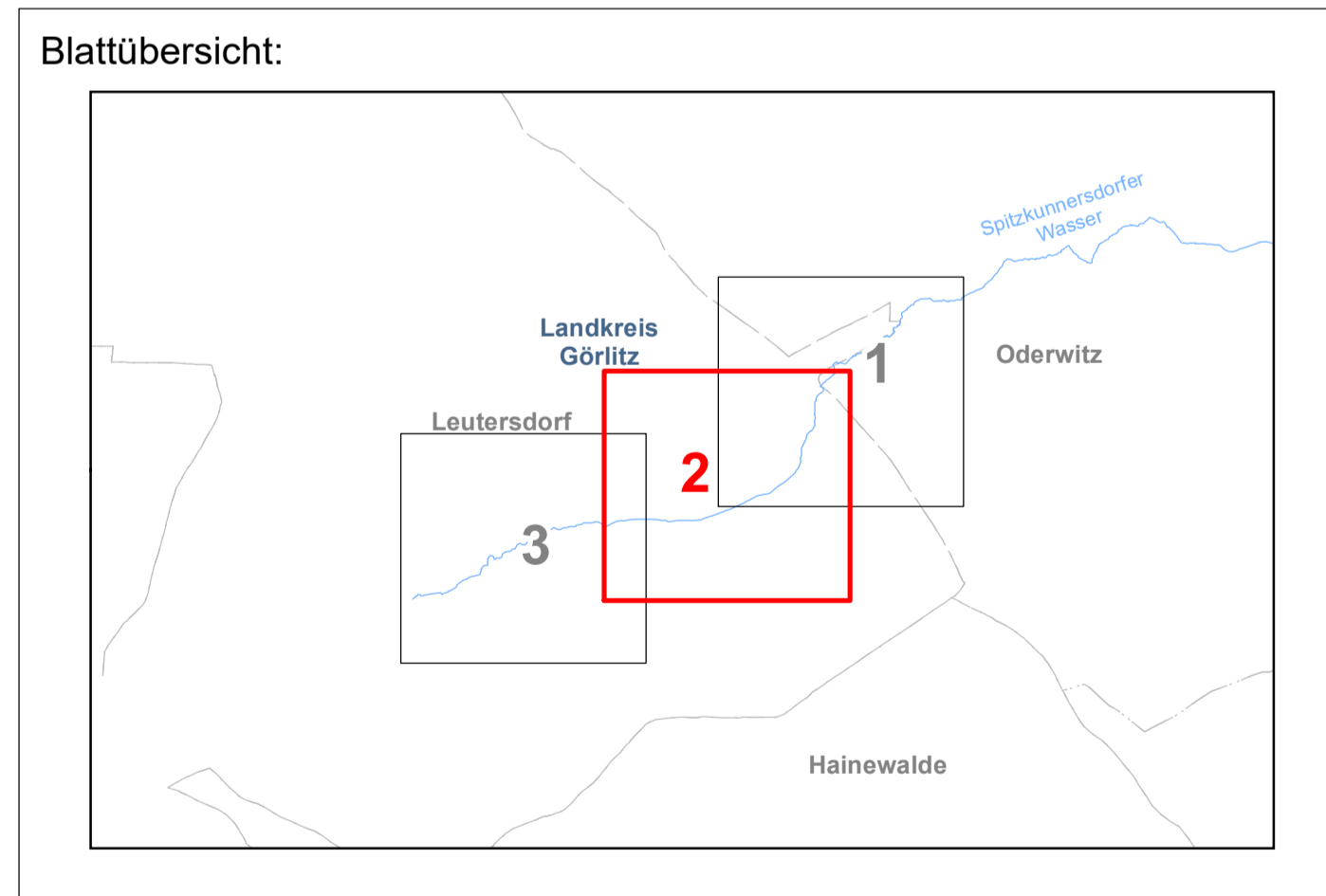
Sonstiges

- Landkreisgrenzen
- Gemeindegrenze
- Gewässerachse
- Gewässerstationierung

Datengrundlagen:

Lagesystem:	ETRS89/UTM33
Höhensystem:	DHHN2016
DGM:	DGM1, Staatsbetrieb Geobasisinformationen und Vermessung (GeoSN), 2020
Hydrologie:	Beregnungssimulation mit 2D-HN-Modell, PGSL mbH, Dresden, 2021
Hydraulik und Überschwemmungsgebiete:	2D-Modellierung PGSL mbH, Dresden, 2021
Hochwasserschutzanlagen:	nicht vorhanden
Flächennutzung:	ALKIS 2020
Wasserstände und Durchflüsse der Pegel:	kein Pegel im Betrachtungsgebiet vorhanden

Herausgeber: Gemeinde Leutersdorf
 Geobasisdaten: GeoSN, dl-de/by-2-0, Stand 07/2020



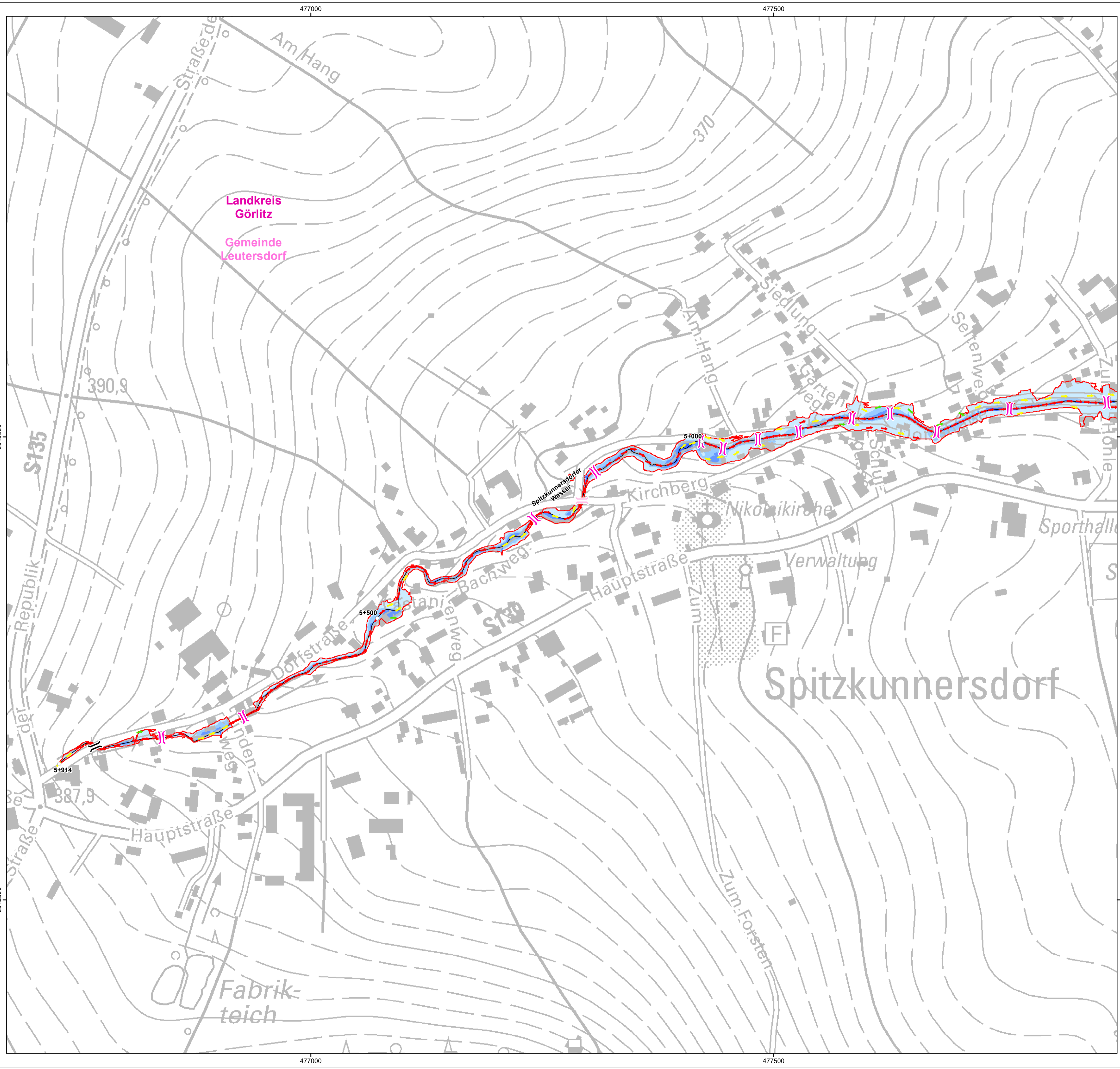
Hochwasserrisikomanagementplan inklusive Starkregenerisikomanagement für das Spitzkunnersdorfer Wasser als Pilotprojekt

Hochwassergefahrenkarte bei 70 mm/h (200jährlich)

	Gemeinde Leutersdorf	Sachsenstraße 9 02794 Leutersdorf Tel. 03586 / 3307-0 info@gv-leutersdorf.de
--	----------------------	---

Gewässer: Spitzkunnersdorfer Wasser in der Gemeinde Leutersdorf
 Abschnitt: km 2+419 bis km 5+914

Bearbeitung:	Stand:	Maßstab:	Anlage:
planungsgesellschaft	März 2023	1 : 2.000	6.3
			Blatt: 2



Legende:

Wassertiefen h_w bei 70 mm/h (200jährlich)	Fließgeschwindigkeiten bei 70 mm/h
h_w 0 - 0,5 m	0,2 - 0,5 m/s
h_w > 0,5 - 1 m	> 0,5 - 2,0 m/s
h_w > 1 - 2 m	> 2,0 m/s
h_w > 2 - 4 m	
h_w > 4 m	

— Anschlaglinie $H_{Q_{\text{extrem}}}$
 $H_{Q_{\text{extrem}}}$ entspricht einer Niederschlagsintensität von 70 mm/h (200jährlich)

Bauwerke	Dynamik
Brücke nicht gefährdet (Freibord $f > 0,5$ m)	Erosionsbereich
Brücke gefährdet (Freibord $f \leq 0,5$ m)	Sedimentationsbereich
Einstau des Brückenbauwerks	
Wehr	

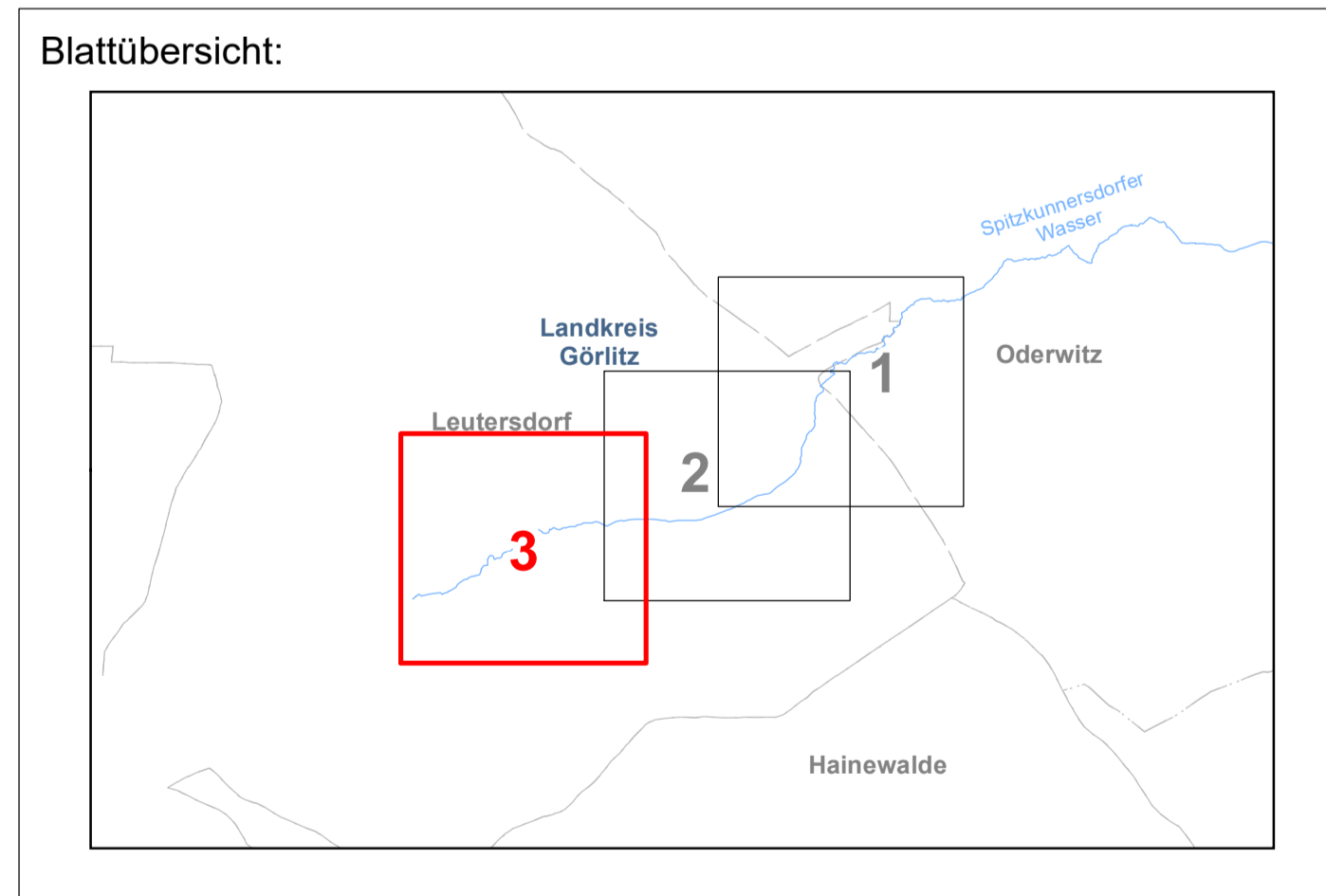
Sonstiges

- Landkreisgrenzen
- Gemeindegrenze
- Gewässerachse
- Gewässerstationierung

Datengrundlagen:

Lagesystem:	ETRS89/UTM33
Höhensystem:	DHHN2016
DGM:	DGM1, Staatsbetrieb Geobasisinformationen und Vermessung (GeoSN), 2020
Hydrologie:	Berechnungssimulation mit 2D-HN-Modell, PGSL mbH, Dresden, 2021
Hydraulik und Überschwemmungsgebiete:	2D-Modellierung PGSL mbH, Dresden, 2021
Hochwasserschutzanlagen:	nicht vorhanden
Flächennutzung:	ALKIS 2020
Wasserstände und Durchflüsse der Pegel:	kein Pegel im Betrachtungsgebiet vorhanden

Herausgeber: Gemeinde Leutersdorf
 Geobasisdaten: GeoSN, dl-de/by-2.0, Stand 07/2020



Hochwasserrisikomanagementplan inklusive Starkregenerisikomanagement für das Spitzkunnersdorfer Wasser als Pilotprojekt

Hochwassergefahrenkarte bei 70 mm/h (200jährlich)

	Gemeinde Leutersdorf	Sachsenstraße 9 02794 Leutersdorf Tel. 03586 / 3307-0 info@gv-leutersdorf.de
--	----------------------	---

Gewässer: Spitzkunnersdorfer Wasser in der Gemeinde Leutersdorf
 Abschnitt: km 2+419 bis km 5+914

Bearbeitung: 	Stand: März 2023	Maßstab: 1 : 2.000	Anlage: 6.3 Blatt: 3
------------------	---------------------	-----------------------	-------------------------